

# Projeto do Centro de Controle Regional de Mobilidade Urbana do Grande ABC

*Consórcio Intermunicipal Grande ABC*



**CONSÓRCIO ABCTECH**



**HITECH**  
Tecnologia e Sistemas



**ANTON**  
ENGENHARIA E URBANISMO



## Plano de Ação

- Ações institucionais
- Obras no sistema viário
- Corredores de Transporte Público
- Plano ITS
- Centro de Controle Regional de Mobilidade – CCRM

## Resultados Esperados:

- Aumento na velocidade dos veículos (redução no congestionamento)
  - De 20,1 km/h para 30,2 km/h
- Aumento na velocidade do Transporte Público
  - De 15,3km/h para 19,4 km/h

## Resultado Principal

Redução na emissão de poluentes

Redução do tempo de viagem para o transporte público



## **Projeto do Centro de Controle Regional da Mobilidade**

- Apoio aos Órgãos de Trânsito e Gestores do Transporte Coletivo Municipais
- Intervenção e saneamento de problemas ou ocorrências comuns identificadas por essa centralização
- Possibilidade de integração com outras entidades governamentais

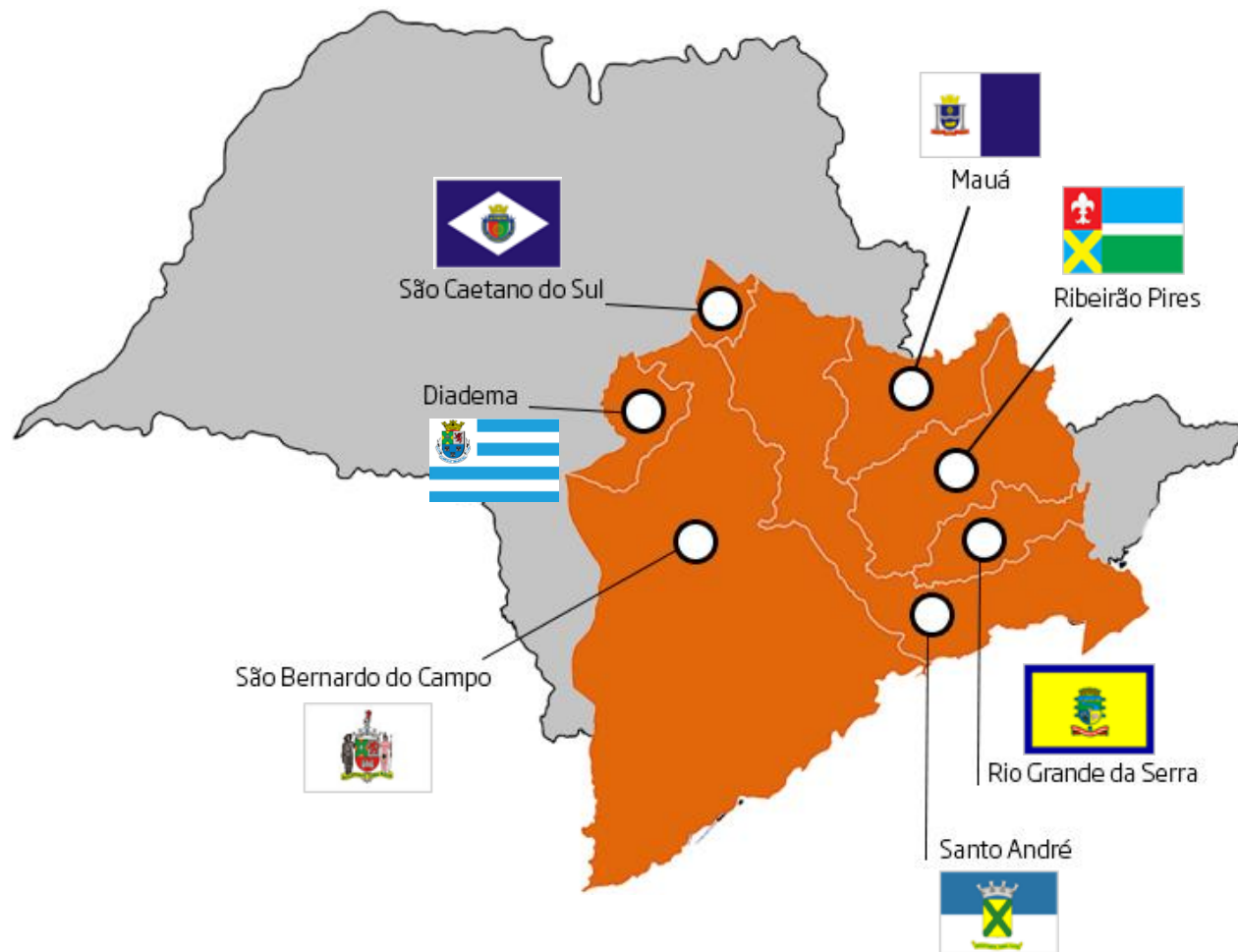
## **Projeto de Sistemas Inteligentes de Transporte para os corredores de interesse regional**

- Sistemas de Controle de Trânsito
- Sistemas de Telecomunicações (Rede de Comunicações), Monitoramento e outros dispositivos a serem implantados em estações de embarque, terminais, vias e corredores e veículos

# Abrangência dos Serviços

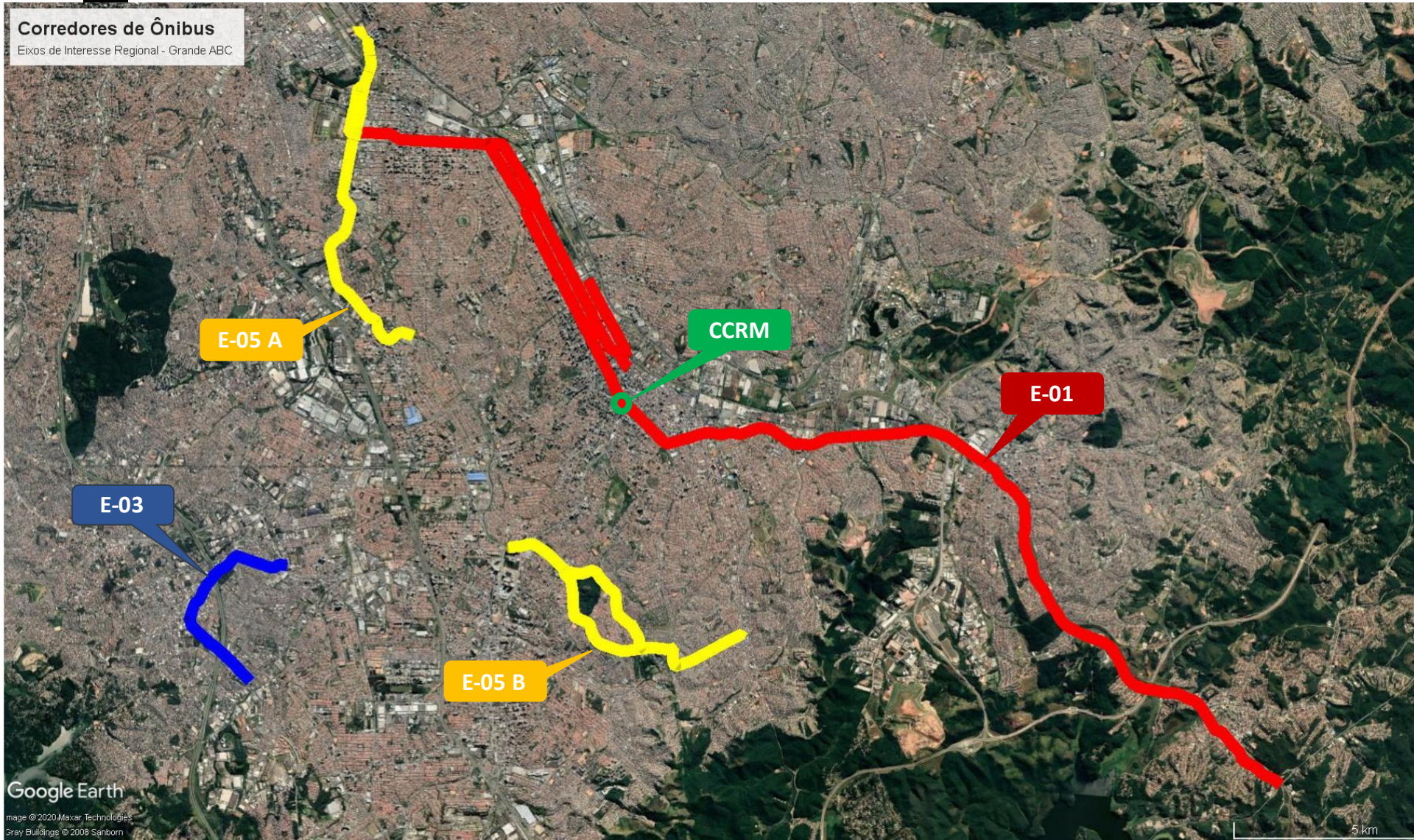


Os serviços abrangem todos os municípios integrantes do  
**Consórcio Intermunicipal Grande ABC.**





# Eixos de interesse regional







## Produto 1

### Levantamentos

Legado

Tecnológico



Concepção

- Pesquisa nas Prefeituras
- Pesquisa de Fornecedores
- Composição do ITS
- Concepção do Centro de Controle Regional de Mobilidade - CCRM

## Produto 2

Diretrizes

- Plano de ITS - Descrição
- Diretrizes para Elaboração do Projeto Executivo
- Normas, padrões e protocolos

## Produto 3

Centro de Controle Regional da Mobilidade

Sistemas

Metodologia Operacional

- Projeto Arquitetônico CCRM
- Especificações de Sistemas
- Modelo Operacional

## Produto 4

Projetos de Instalação CCRM

ITS Projetos

- Instalações CCRM
- Totens
- Rede de Comunicação
- Equipamentos Sistema Viário
- GPS

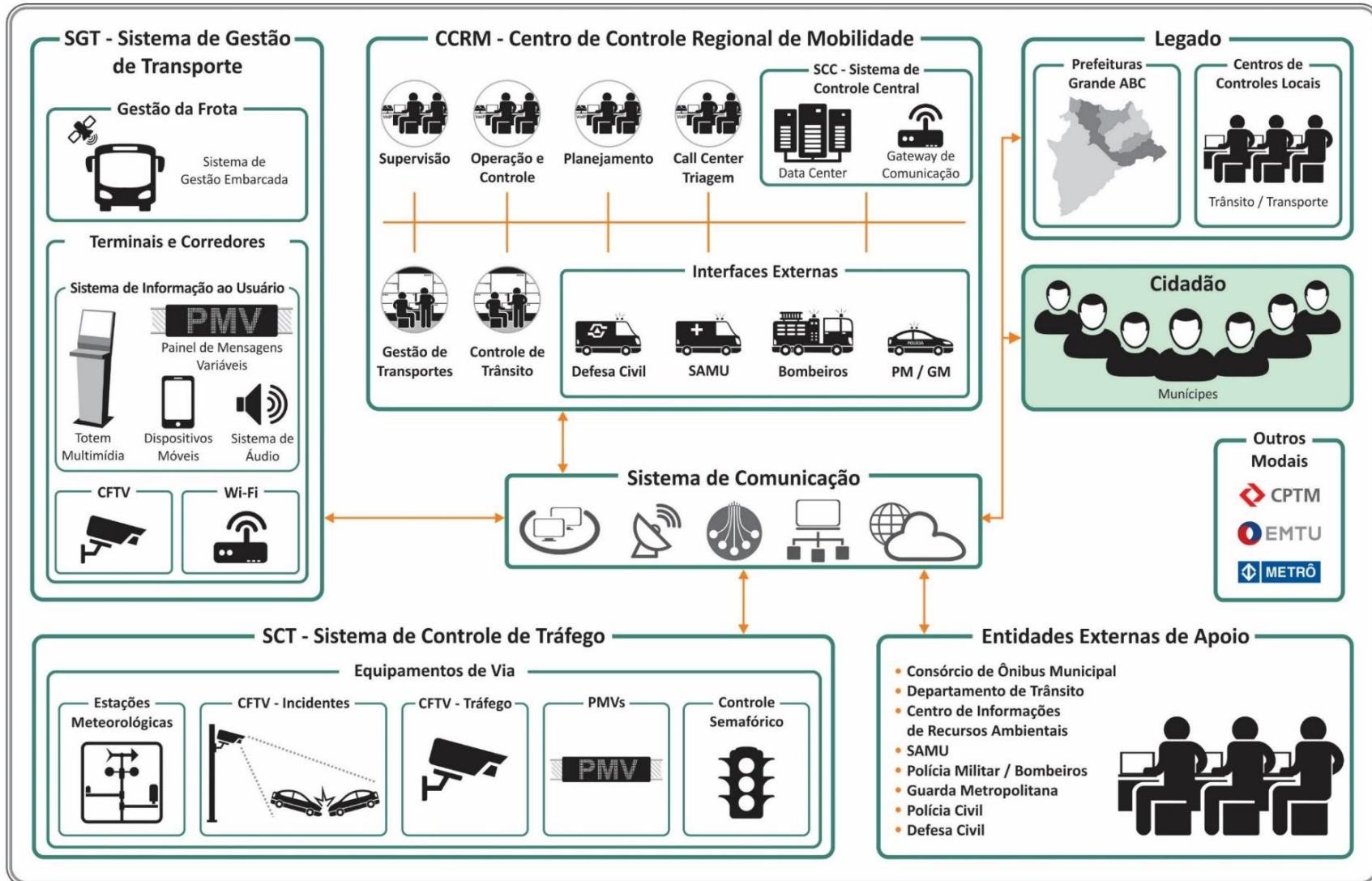
## Produto 5

Projeto Consolidado

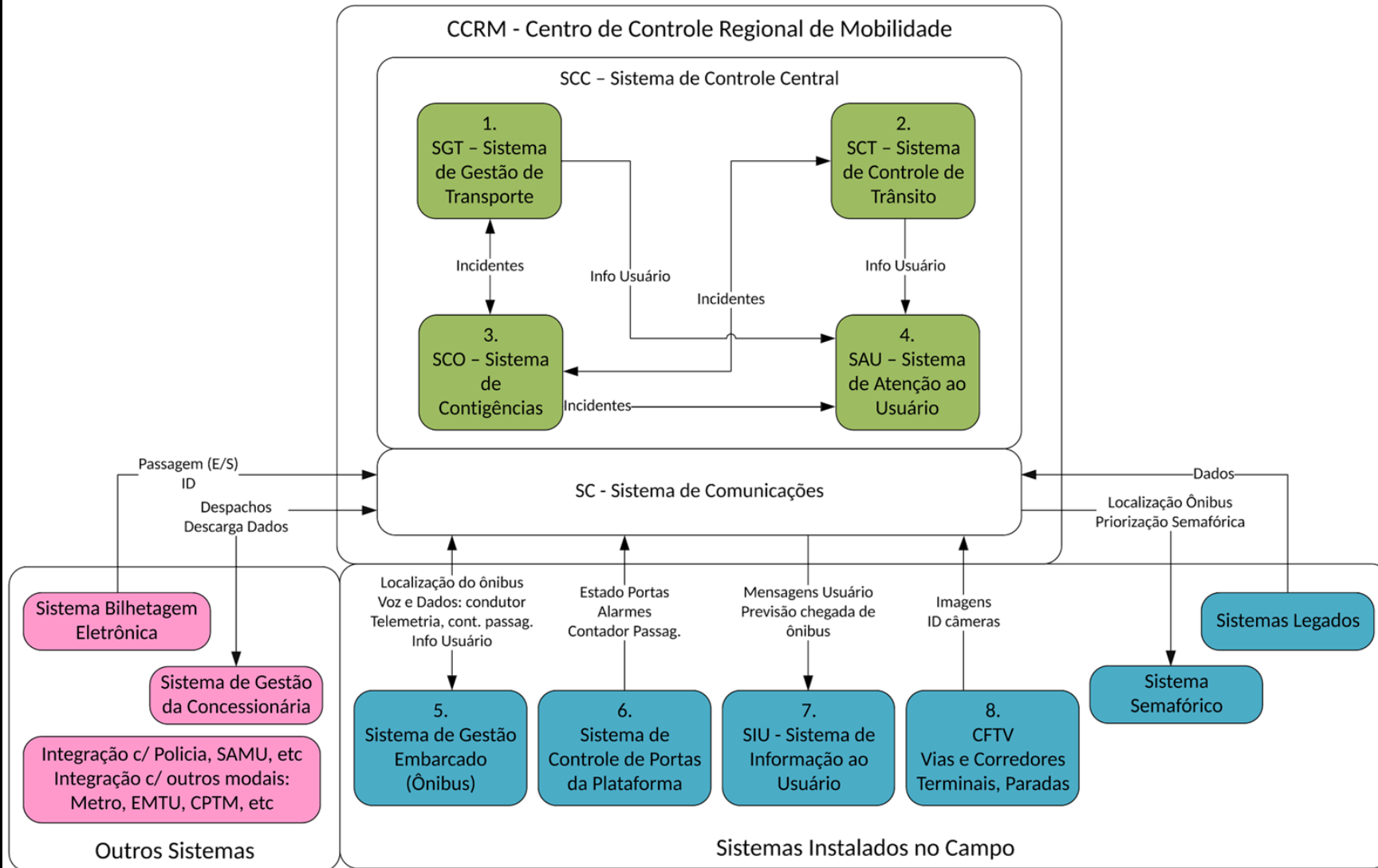
Orçamento

- Termo de Referência CCRM
- Proj. Exec. CCRM
- Proj. Exec. Sistemas
- Esp. Sistemas
- Orçamento

# Concepção do Sistema



# Sistema de Controle Central

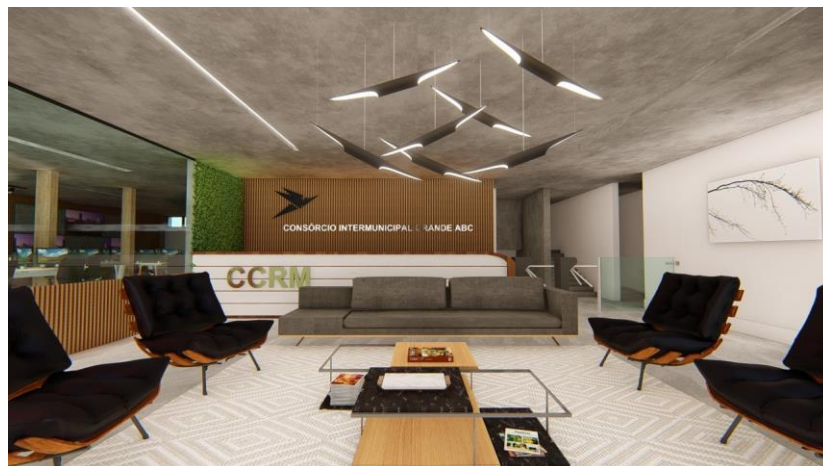






- ✓ Monitoramento, Planejamento, Operação e Controle em um espaço único para tomadas de decisões
- ✓ Realizar a integração de informações de trânsito e transporte em tempo real das áreas de interesse regional.
- ✓ Permitir a integração de sistema existente e novos sistemas de ITS
- ✓ Disponibilizar um canal de comunicação para os cidadãos e entidades de serviços públicos
- ✓ Permitir uma gestão mais ágil propiciando melhoria operacional e na qualidade da mobilidade urbana
- ✓ Implantação de um Sistema de Controle Centralizado para Trânsito e Transporte
- ✓ Interação com outros órgãos (Imprensa, Defesa Civil, órgãos do estado etc.)

# Planta Humanizada - CCRM





## 1. Implantação do CCRM

- Implantação em fases do Centro de Controle e dos corredores de interesse regional.

## 2. Integração com outras órgãos e outros modais

- Significativa parte do deslocamento da população na região ocorre entre cidades e os meios de transporte responsáveis por isso são de responsabilidade do Governo do Estado, por isso é fundamental a integração da CPTM, EMTU, METRA, e os centros das concessionárias das rodovias que cortam a região.
- Gestão integrada de todos os envolvidos

## 3. Integração Tarifária Regional

### **Programa Internacional de Cooperação Urbana – União Europeia**

Programa Internacional de cooperação técnica entre Grande ABC e Turim para implementação do conceito MaaS (*Mobility as a Service*) para a melhoria da Mobilidade do Grande ABC.





agradecemos a participação de todos

*Antonio Junqueira*  
*Junqueira@anton.eng.br*